

お願いとご注意

- おみこしや盆踊りは子どもたちが主役です。子どもたちが動きやすいよう、写真撮影等で近づきすぎないようにご配慮ください。
- 模擬店開始はあひる組の始まりのことば、おみこし、盆踊りが終了してから行います。
- チケットにはクラス、名前を記入し、なくさないよう「ひも」をつけて子どもの首から下げられるようにしてください。
- 駐車場、駐輪場はありません。また、園内は禁煙です。
- 道路横断の際は、保護者の責任で十分お気をつけてください。
- ベビーカーの園庭内への乗り入れはできません。専用置場をご利用ください。
- ゴミは各自で持ち帰ってください。
- 食べ物、景品、靴を入れるポリ袋などを何枚か持参してください。特にサンダルは紛失することがありますのでご注意ください。
- 当日の飲食物は、衛生上、持ち帰らずに園でお召し上がりください。
- 夏まつりに欠席される園児は、12時までに保育園に連絡を入れてください。
- 花火の時は安全のために見物場所をロープで区切りますのでご協力ください。
- ヤケドなど思わぬ事故が起きないように、お子様の安全には十分ご注意ください。

雨天時の場合

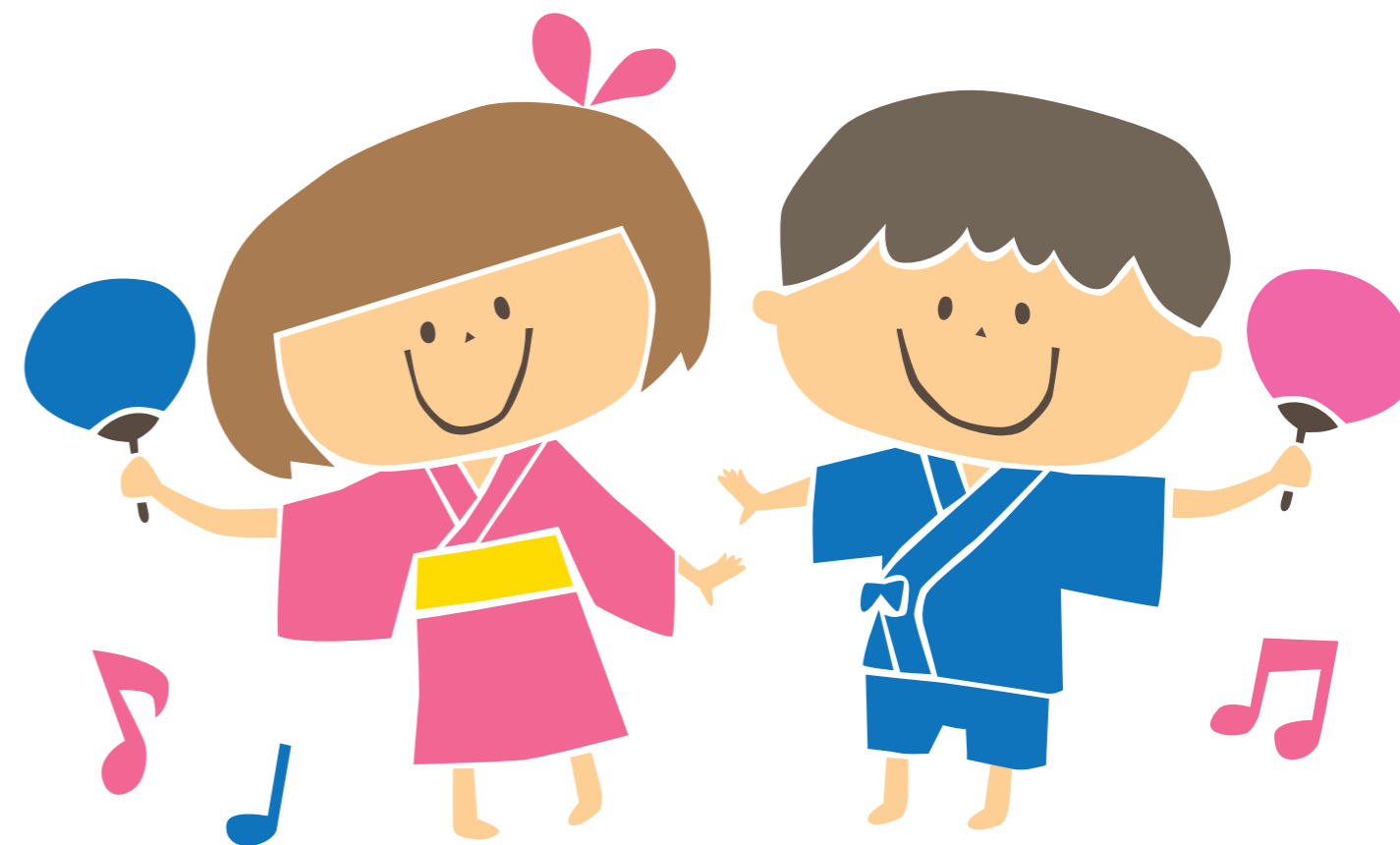
- 開催時間
夏祭り開催時間は、16時30分から18時30分までとなります。
混雑緩和、乳児クラスのお子さんの負担の還元のため、今年から模擬店を二部制にしました。乳児クラスのお子さんでも一部から参加していただいてもかまいません。
 - イベント
晴天の場合、「あひる組歌とはじめの言葉」「おみこし」「盆踊り」「花火」を予定しておりますが、雨天の場合、「あひる組はじめの言葉」「おみこし」のみとなります。「あひる組歌とはじめの言葉」「おみこし」は遊戯室を使って行います。
園庭と違って狭くなりますので、譲り合って皆さんが見られるように、各自ご配慮をお願いいたします。
また、「花火」は別途日程を調整して開催する予定であります。日時が決まりましたらご連絡しますので楽しみにして下さい。
 - 店番
雨天の場合は時間を短縮しての模擬店となりますので、店番も短縮して行います。雨天時の店番表は別途お願いをご案内します。
 - 雨具準備及び管理
園児の雨具は置く場所がありませんので各自管理して下さい。また、同じような雨具が多いと思いますので、この機会に是非お名前を記入がされているか薄くなっているかの確認をしていただき、再度お名前を記入していただきますようお願いいたします。
 - 靴入れ袋・商品入れ袋の用意
園舎内での開催となりますので、必ず靴を入れる袋をご持参下さい。天候に関わらず、各模擬店の商品を入れる袋をご持参下さい。
- ※雨が降ると、晴天時よりもお車での送迎などが増えるかと思えます。停車スペースでの長時間の待機や、車道での待機、また歩行者の妨げになる行為は多くの方への迷惑になってしまいますので送迎が済み次第、速やかに発進していただきますようお願いいたします。
天候に関わらず、楽しい夏祭りになるように、皆様のご協力とご理解をお願いいたします。

楽しく夏まつりができるように計画・準備いたしましたが、
大勢のお客様が来園されますので時間配分等に変更が生じることもあります。
皆様のご理解とご協力をよろしくお願いいたします。

夏まつり

田無北原保育園

2015年7月11日(土) 16:30▶19:00

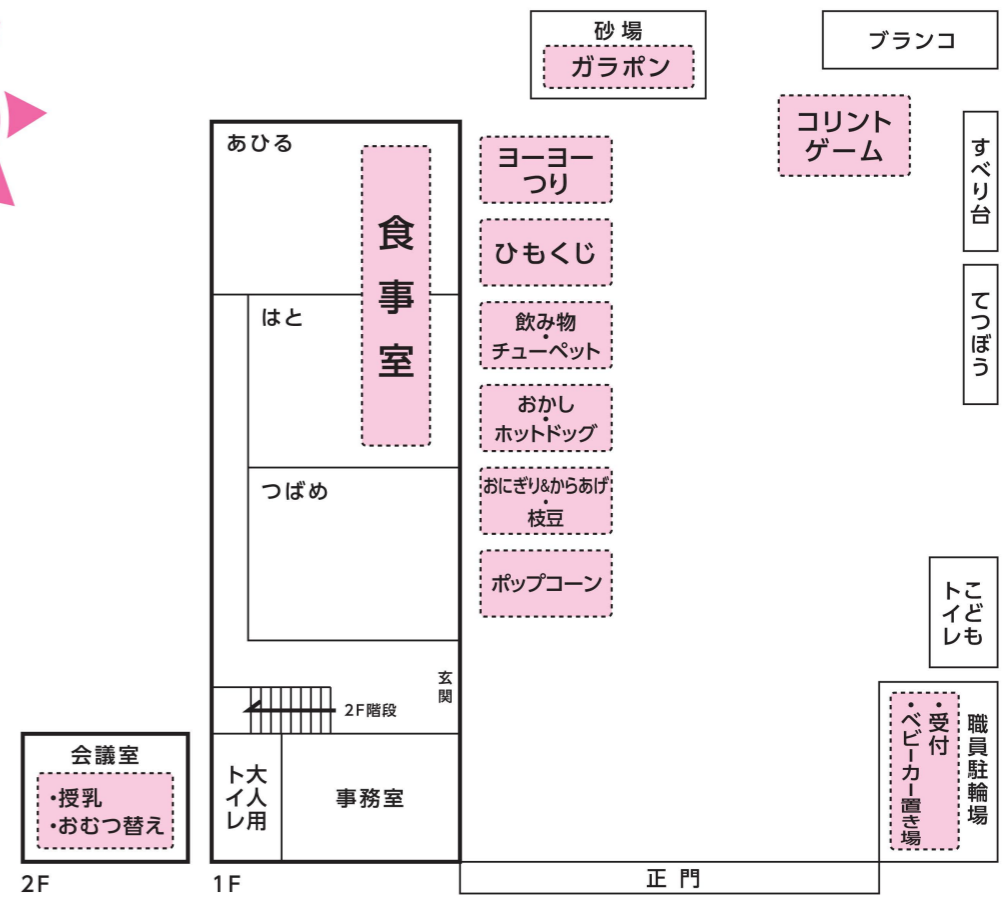


※園内が大変混み合いますので、ベビーカーは専用置き場をご利用ください。
※ゴミは必ずお持ち帰りください。ご協力よろしくお願いいたします。

当日の流れ

園舎・園庭配置図

- 父母会会長あいさつ & 始まりのことば(あひる組)..... 16:30
- おみこし開始..... 16:45頃
- 盆踊り「アンパンマン音頭」 「炭坑節」..... 17:20頃終了
- お店開始・飲食[第一部(幼児クラス)]..... 17:30~18:15
- お店開始・飲食[第二部(乳児クラス)]..... 18:15~18:45
- 花火..... 18:45~19:00



チケット

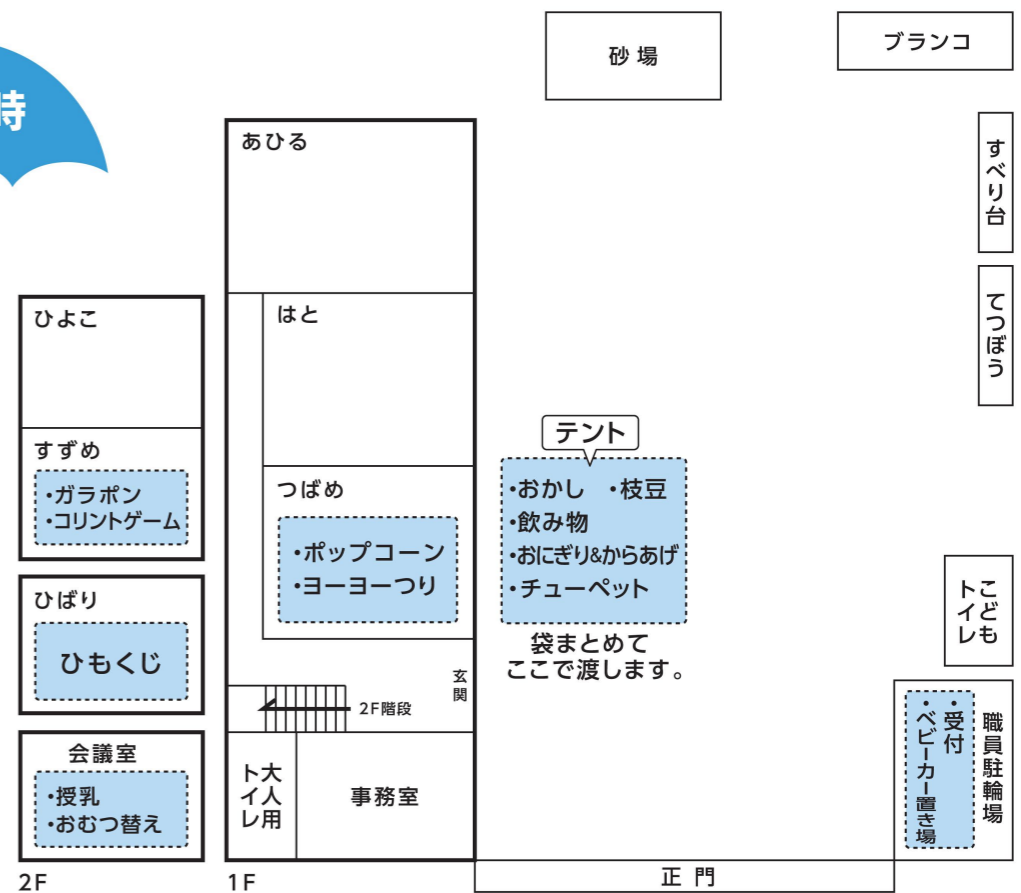
チケットの前売り販売は終了しています。追加が必要な方は当日券をご利用ください。

こどもチケット(前売り) 400円

- おにぎり&からあげ(さけ、おかか)
- 枝豆 ●ホットドッグ
- ポップコーン ●チューペット
- 飲み物(麦茶、ラムネ、りんご)
- お菓子(乳児用0~1才向け、子供用2才以降向け)
- ヨーヨー釣り ●ひもくじ
- コリントゲーム ●ガラポン

食事チケット(前売り) 250円

- おにぎり&からあげ(さけ、おかか)
- 枝豆 ●ホットドッグ
- ポップコーン ●チューペット
- 飲み物(麦茶、ラムネ、りんご)



当日券 バラ売りのみ。なくなり次第終了となります。

- おにぎり&からあげ..... 150円
- ホットドッグ..... 150円
- 飲み物(麦茶・りんご)..... 50円
- ラムネ..... 100円
- ヨーヨー釣り..... 50円
- コリントゲーム..... 50円
- 枝豆..... 50円
- ポップコーン..... 100円
- チューペット..... 50円
- お菓子..... 100円
- ひもくじ..... 50円
- ガラポン..... 50円